

## 洋室6畳 階段付ロフトベッドの設置

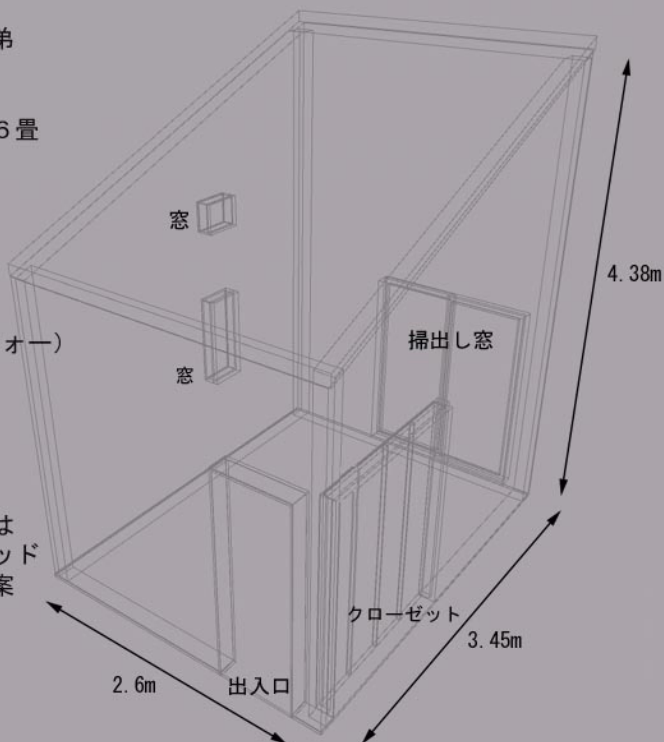
中学生と小学生のご兄弟  
勉強部屋、兼、寝室

二人分の机、ベッドを6畳  
ではスペース不足

しかし天井高さには  
余裕があり、ロフト  
設置を検討

建物は2x4（ツーバイフォー）  
木造建物、天井高さは  
4.38mだが将来的な  
ロフト設置に対応した  
構造的な用意は無し

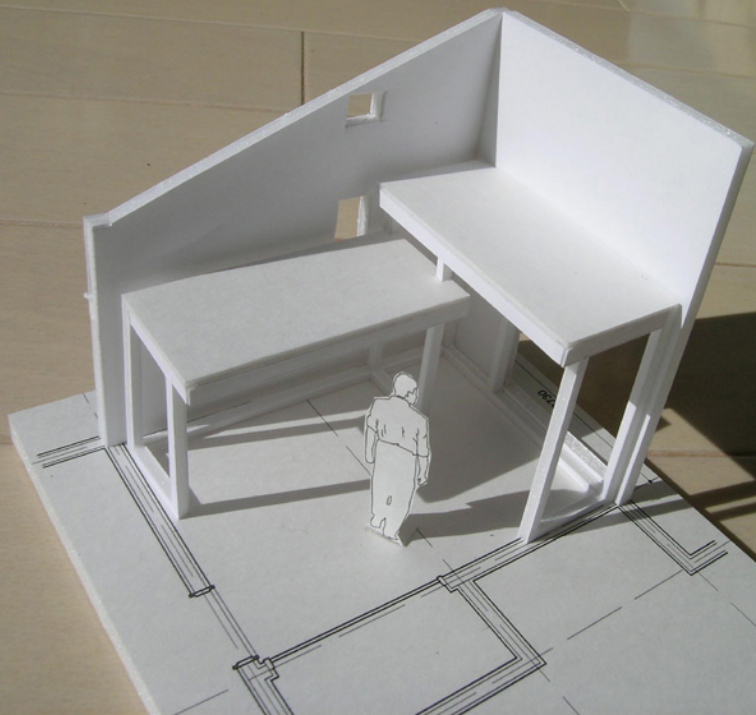
合法的なロフトの設置は  
困難なので、ロフトベッド  
という家具の設置を提案



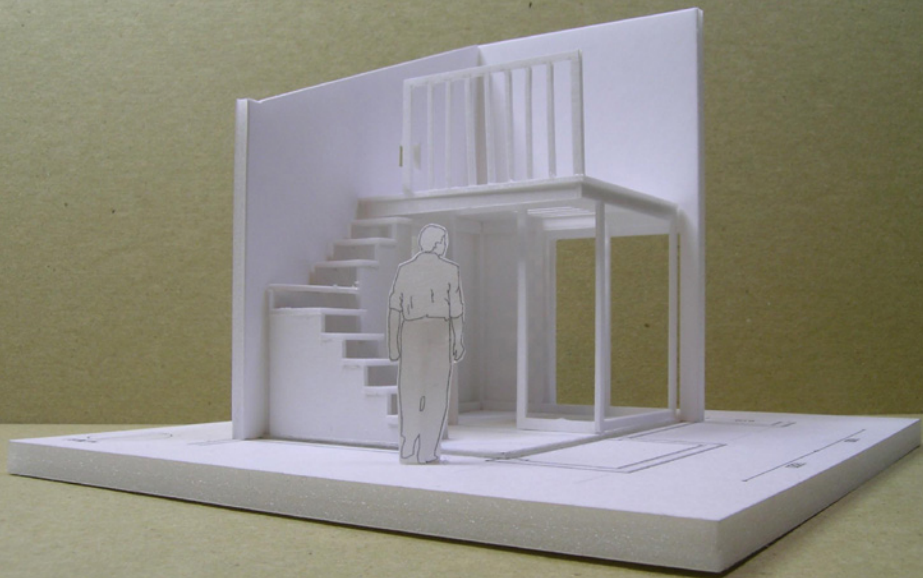
洋室 6 畳該当部分

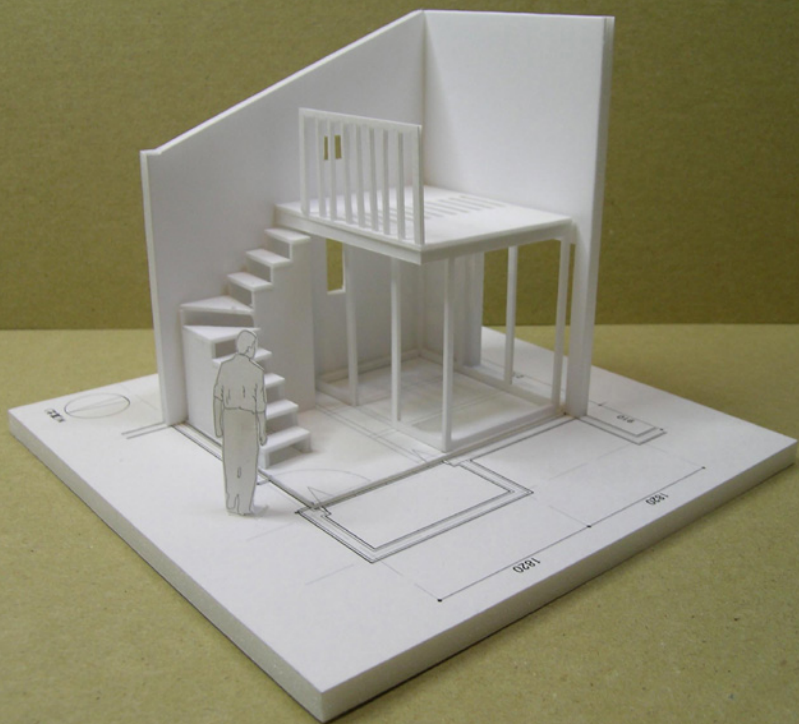


# 最初の提案（段々ベッド案）



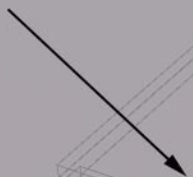
# 決定案（階段付ロフトベッド案）





決定案（階段付ロフトベッド案）

安全に昇降できる階段を設置  
(両側手摺付)



ベッド部分  
約3畳  
床は杉板貼り



ロフト下  
左右にそれぞれ  
勉強机を設置  
可能

